

**Проект**  
**зон охраны**  
**объекта культурного наследия регионального значения –**  
**«Усадьба Белкино, 1815 г.»**  
Калужская область, Боровский район, д. Белкино,  
ул. Борисоглебская, д. 70, 60А, 60Б, 60В, 60Г

**Том 3. Зоны охраны объекта культурного наследия. Утверждаемая часть**



**Заказчик: Ассоциация по сохранению исторического наследия**  
**«Клуб Усадьба Белкино»**



ОБЩЕСТВО С ОГРАНИЧЕННОЙ ОТВЕТСТВЕННОСТЬЮ  
**РЕСТАВРАЦИОННО-ПРОЕКТНАЯ МАСТЕРСКАЯ «ХРАНИТЕЛЬ»**

**Проект**  
**зон охраны**  
**объекта культурного наследия регионального значения –**  
**«Усадьба Белкино, 1815 г.»**  
Калужская область, Боровский район, д. Белкино,  
ул. Борисоглебская, д. 86, 86А, 86Б, 86В, 86Г

**Зоны охраны объекта культурного наследия. Утверждаемая часть**

**Генеральный директор**

**Е.В. Скрынникова**

**Начальник проектно-  
реставрационного отдела**

**Т.И. Сорокина**

**Архитектор**

**В.Н. Скрынников**

**Москва, 2021 г.**





Министерство культуры  
Российской Федерации

# ЛИЦЕНЗИЯ

№ МКРФ 04376 от 22 июня 2017 г.

На осуществление деятельности по сохранению объектов культурного наследия (памятников истории и культуры) народов Российской Федерации

(указывается конкретный вид лицензируемой деятельности)

Виды работ, выполняемых в составе лицензируемого вида деятельности, в соответствии с частью 2 статьи 12 Федерального закона «О лицензировании отдельных видов деятельности»:

согласно приложению № 1 к лицензии

(указываются в соответствии с перечнем работ, установленным положением о лицензировании соответствующего вида деятельности)

Настоящая лицензия предоставлена:

**Обществу с ограниченной ответственностью  
«РЕСТАВРАЦИОННО-ПРОЕКТНАЯ МАСТЕРСКАЯ  
«ХРАНИТЕЛЬ»**

**ООО «РПМ «ХРАНИТЕЛЬ»**

(указывается полное и (в случае, если имеется), сокращенное наименование (в том числе фирменное наименование), организационно-правовая форма юридического лица (фамилия, имя и (в случае, если имеется) отчество индивидуального предпринимателя, данные документа, удостоверяющего его личность)

Основной государственный регистрационный номер юридического лица (индивидуального предпринимателя) (ОГРН) **1177746292327**

Идентификационный номер налогоплательщика (ИНН) **7709994115**

007780

Адрес места нахождения и места осуществления лицензируемого вида деятельности:

**109544, г. Москва, ул. Андроньевская М., д. 20/8, стр. 1-1А**

(указываются адрес места нахождения (место жительства – для индивидуального предпринимателя), и адреса мест осуществления работ (услуг), выполняемых (оказываемых) в составе лицензируемого вида деятельности )

Настоящая лицензия предоставлена на срок бессрочно

Настоящая лицензия предоставлена на основании решения лицензирующего органа – приказа: №1048 от 22 июня 2017 г.

Настоящая лицензия переоформлена на основании решения лицензирующего органа – приказа:

№384 от 4 апреля 2019 г.

Настоящая лицензия имеет 1 приложение, являющееся ее неотъемлемой частью на 1 листе.

Заместитель Министра  
(должность уполномоченного лица)

  
(подпись уполномоченного лица)

С.Г.Обрывалин  
(ф.и.о. уполномоченного лица)

М.П.







Министерство культуры  
Российской Федерации

**ПРИЛОЖЕНИЕ № 1**

к лицензии № **МКРФ 04376** от **22 июня 2017 г.**

виды выполняемых работ:

разработка проектной документации по консервации, реставрации и воссозданию объектов культурного наследия (памятников истории и культуры) народов Российской Федерации;

разработка проектной документации по ремонту и приспособлению объектов культурного наследия (памятников истории и культуры) народов Российской Федерации.

Заместитель Министра

(должность уполномоченного лица)

(подпись уполномоченного  
лица)

С.Г.Обрывалин

(ф.и.о. уполномоченного лица)



007732

**ПРОЕКТ**  
**зон охраны объекта культурного наследия регионального значения**  
**«Усадьба Белкино, 1815 г.»**

Калужская область, г. Обнинск, ул. Борисоглебская, д. 60А, д. 60Б, д. 60В, д. 70, д. 60Г

**ЛИСТ СОГЛАСОВАНИЙ**



## **СОСТАВ ПРОЕКТА**

### **Том 1. Границы территории объекта культурного наследия**

#### **Утверждаемые материалы**

**Пояснительная записка** с описанием территории объекта культурного наследия и режимов использования территории объекта культурного наследия.

#### **Материалы по обоснованию**

**Пояснительная записка** с историко-культурными исследованиями, архивными, библиографическими материалами, историческими планами, ландшафтно-визуальным, пространственно-композиционным анализом, фотофиксацией ситуации.

#### **Приложения**

##### **Графические материалы:**

Ситуационный план б/м, Лист 1

Карта (схема) землепользования

(фрагмент публичной кадастровой карты б/м, Лист 2

Историко-культурный опорный план М 1:2000, Лист 3

### **Том 2. Зоны охраны объекта культурного наследия. Материалы по обоснованию**

**Пояснительная записка** с историко-культурными исследованиями, архивными, библиографическими материалами, историческими планами, ландшафтно-визуальным, пространственно-композиционным анализом, фотофиксацией ситуации.

#### **Графические материалы:**

Чертеж: Ситуационный план б/м, Лист 1

Чертеж: Карта (схема) существующего положения б/м, Лист 2

Чертеж: Фрагмент публичной кадастровой карты б/м, Лист 3

Чертеж: Историко-культурный опорный план М 1:2000, Лист 4

Чертеж: Схема фотофиксации б/м, Лист 5

#### **Приложения**

### **Том 3. Зоны охраны объекта культурного. Утверждаемая часть**

**Пояснительная записка** с описанием территории объекта культурного наследия, зон охраны, режимов использования земель и требований к градостроительным регламентам в границах данных зон.

#### **Графические материалы:**

Чертеж: Карта (схема) предлагаемых границ зон охраны объекта культурного наследия М 1:2000, Лист 6

## СОДЕРЖАНИЕ

– Лицензия.....	02
– Лист согласований .....	05
– Состав проекта.....	06
– Содержание.....	07
– Введение.....	08
<b>Зоны охраны</b> объекта культурного наследия регионального значения «Усадьба Белкино, 1815» .....	08
<b>Зона регулирования застройки и хозяйственной деятельности</b>	
–Описание границы охранной зоны .....	11
– Требования к градостроительным регламентам в границах зоны регулирования застройки и хозяйственной деятельности.....	16
<b>Графические материалы</b>	
–Карта (схема) границ зон охраны, М 1:2000 .....	22



**ПРОЕКТ**  
**зон охраны объекта культурного наследия регионального значения**  
**«Усадьба Белкино, 1815 г.»**

Калужская область, г. Обнинск, ул. Борисоглебская, д. 60А, д. 60Б, д. 60В, д. 70, д. 60Г

**Введение**

В целях обеспечения сохранности объекта культурного наследия регионального значения «Усадьба Белкино, 1815 г.», расположенного по адресу: Калужская область, г. Обнинск, ул. Борисоглебская, д. 60А, д. 60Б, д. 60В, д. 70, д. 60Г в его исторической среде на сопряженной с ним территории проектируются следующие зоны охраны: зона регулирования застройки и хозяйственной деятельности.

**Зоны охраны**  
**объекта культурного наследия регионального значения**  
**«Усадьба Белкино, 1815 г.»**

Калужская область, г. Обнинск, ул. Борисоглебская, д. 60А, д. 60Б, д. 60В, д. 70, д. 60Г

Зоны охраны объекта культурного наследия регионального значения – «Усадьба Белкино, 1815 г.», проектируются для обеспечения сохранности комплекса в его исторической среде и ландшафтном окружении. Зоны охраны учитывают специфические особенности объекта культурного наследия, его пространственно-композиционную роль в застройке и ландшафте, его влияние на общий облик, либо его участие в формировании облика территории.

**Границы зон охраны определялись исходя из условий:**

- оптимального восприятия комплекса в целом и отдельных его элементов;
- оптимального, прежде всего, физического сохранения объектов культурного наследия;
- исторической топографии местности, природных и планировочных рубежей, характера прилегающих территорий;

- сохранения пространственных связей с прилегающим историческим ландшафтом;
- обеспечения благоприятной гидрогеологической обстановки, воздушного бассейна, защиты от динамических воздействий и пожарной опасности.

Границы зон охраны, по возможности, привязаны к кадастровым границам участков и планировочным рубежам, что дает возможность вынести их в натуру, контролировать их соблюдение.

### **Охранная зона**

В настоящее время Усадьба Белкино оказалась окруженной плотной городской застройкой - малоэтажной, а также средней и высокой этажности. Участков, свободных от застройки и непосредственно примыкающих к территории памятника не имеется, в связи с чем охранная зона ОКН отсутствует.

### **Зона регулирования застройки и хозяйственной деятельности**

В границы зоны регулирования застройки и хозяйственной деятельности предлагается включить 8 участков, примыкающих к территории объекта культурного наследия.

Для исключения возможного неблагоприятного воздействия нового строительства, или реконструкции существующих зданий на исторический «Усадьба Белкино, 1815 г.» в границы зоны регулирования застройки и хозяйственной деятельности предлагается включить:

- участок (*№1*) - примыкающий к территории ансамбля, расположенный к югу от большого пруда;
- участок (*№2*) - примыкающий к территории ансамбля со стороны малого пруда;
- участок (*№3*) – включающий в себя территорию, без капитальных строений, отделяющую жилую застройку от территории парка;
- участок (*№3*) – включающий в себя территорию, без капитальных строений, отделяющую жилую застройку от территории парка, расположенную к югу от ансамбля, через дорогу;



- участок (№4) – включающий в себя территорию, без капитальных строений, отделяющую жилую застройку от территории парка, расположенную к юго-востоку от ансамбля;

- участок (№5) – включающий в себя территорию, отделяющую ансамбль от проезжей части (ул. Борисоглебская);

- участок (№6) – включающий в себя участки с одно-двухэтажными жилыми постройками, расположенный к востоку от ансамбля;

- участок (№7) – включающий в себя участки с одно-двухэтажными жилыми постройками и объектами торговли, расположенный к северу от ансамбля, отделённый дорогой;

- участок (№8) – включающий в себя участки с капитальными постройками жилого и общественно-делового назначения, вплотную примыкающий с запада к территории ансамбля, а также часть территории отведенной под многофункциональный комплекс;

#### **Зона охраняемого природного ландшафта.**

Полоса застройки, окружающая ОКН достаточно обширна, особенно с северной, южной и восточной сторон. За застройкой, в том числе и с западной – наименее застроенной стороны, участков, сохранивших природный ландшафт и визуально связанных с центральным ядром усадьбы не имеется. В связи с указанными обстоятельствами, зона охраняемого ландшафта в проекте отсутствует.

**ЗОНА РЕГУЛИРОВАНИЯ ЗАСТРОЙКИ  
И ХОЗЯЙСТВЕННОЙ ДЕЯТЕЛЬНОСТИ**  
**объекта культурного наследия регионального значения**  
**«Усадьба Белкино, 1815 г.»**

Калужская область, г. Обнинск, ул. Борисоглебская, д. 60А, д. 60Б, д. 60В, д. 70, д. 60Г

**Описание границы зоны регулирования застройки и хозяйственной  
деятельности**

В границы зоны регулирования застройки и хозяйственной деятельности предлагается включить 8 участков.

**Граница участка 1 проходит:**

Из точки 1, расположенной в 67 м к югу от юго-западного угла Большого пруда

**1-51** – в северном направлении около 12 м;

**51-50** – в восточном направлении около 72 м;

**50-49** – в северо-восточном направлении около 125 м;

**49-48-47-2** - в восточном направлении около 222 м, вдоль улицы Белкинская, с отступом от трассы коллектора 1м;

**2-3** – в юго-западном направлении около 8 м;

**3-4-5** – в западном направлении около 195 м, вдоль улицы Белкинская;

**5-6-7-8-9-10-11-12-13-1** – в юго-западном направлении около 215 м, возвращаясь в исходную точку 1.

**Граница участка 2 проходит:**

Из точки 14, расположенной в 44 м к юго-востоку от юго-восточного угла Большого пруда

**14-15** – в северо-западном направлении около 10;

**15-46-45-44-43-42** – в восточном направлении около 438 м, вдоль улицы Белкинская, с отступом от трассы коллектора 1м;

**42-41** – в северном направлении около 13.5 м, с отступом от трассы коллектора 1м;

**41-40** – в северо-западном направлении около 51 м, с отступом от трассы коллектора 1м;

**40-39** - в северо-западном направлении около 3 м;

**39-16** – в северо-восточном направлении около 13 м;

**16-17** – в юго-восточном направлении около 50 м, вдоль ул. Борисоглебская;

**17-18 -19** – в южном направлении около 28 м;

**19-20** - в юго-западном направлении около 14 м;

**20-21-14** – в западном направлении около 426 м, возвращаясь в исходную точку **14**.

### **Граница участка 3 проходит:**

Из точки **22**, расположенной в 81 м к югу от юго-западного угла Большого пуда

**22-23-24-25-26** – в восточном направлении около 67 м, вдоль улицы Белкинская;

**26-27-28-29-30-31-32-33** – в северо-восточном направлении около 141 м, вдоль улицы Белкинская;

**33-34-35-36-37-38-39-40-41** – в восточном направлении около 640 м, вдоль улицы Белкинская;

**41-42-43** – в юго-восточном направлении около 59 м;

**43-44** - в юго-западном направлении около 48 м;

**44-45** - в северо-западном направлении около 61 м;

**45-46-47-48-49-50-51** – в западном направлении около 577 м, вдоль улицы Белкинская;

**51-52** – в северном направлении около 6 м;

**52-53** – в западном направлении около 71 м;

**53-54** - в южном направлении около 6 м;

**54-55** - в западном направлении около 14,5 м;

**55-56-57-58** - в юго-западном направлении около 69 м;

**58-59-60** - в западном направлении около 53 м;

**60-61-62** - в юго-западном направлении около 25 м;

**62-63-22-** в северном направлении около 45 м, возвращаясь в исходную точку 22.

**Граница участка 4 проходит:**

Из точки **64**, расположенной в 136 м к северо-востоку от юго-западного угла Малого пруда

**64-65** – в юго-восточном направлении около 41 м;

**65-66** - в южном направлении около 3,5 м,

**66-67** – в юго-восточном направлении около 21 м;

**67-68** – в восточном направлении около 4 м;

**68-69** – в южном направлении около 18 м;

**69-70** – в юго-восточном направлении около 19 м;

**70-71** - в юго-восточном направлении около 15 м;

**71-72-73** - в южном направлении около 30 м;

**73-74** – в юго-восточном направлении около 9 м;

**74-75** – в восточном направлении около 23 м;

**75-76** – в южном направлении около 36,5 м;

**76-77** – в восточном направлении около 4 м;

**77-78** – в южном направлении около 8 м;

**78-79** – в юго-восточном направлении около 23,5 м;

**79-80** – в южном направлении около 2,5 м;

**80-81** – в юго-западном направлении около 16 м;

**81-82** – в западном направлении около 6,5 м;

**82-83-84-85-86-87-88-89** – в северо-западном направлении около 207 м, вдоль трассы ул. Борисоглебская;

**89-64** – в северном направлении около 8 м, возвращаясь в исходную точку 64.

**Граница участка 5 проходит:**

Из точки **90**, расположенной в 241 м от северного угла Большого пруда

**90-91-92-93-94** – в юго- восточном направлении около 470 м, вдоль трассы ул. Борисоглебская;

**94-4** – в южном направлении около 7,5 м;



**4-3-2-1-74-73-72-71-70-69-68-67** – в северо-западном направлении около 482 м, вдоль улицы Благовещенская;

**67-66**- в северном направлении около 5 м, по восточной границе земельного участка с кадастровым № 40:03:030201:8;

**66-65**- в северо-западном направлении около 80 м, по северной границе земельного участка с кадастровым № 40:03:030201:8;

**65-90** - в северо-восточном направлении около 4 м, возвращаясь в исходную точку **90**.

**Граница участка 6 проходит:**

Из точки **94**, расположенной в 99 м от Главного дома усадьбы к северо-востоку

**94-95-96-16** – в юго-восточном направлении около 450 м, вдоль трассы ул. Борисоглебская;

**16-39-38** – в юго-западном направлении около 36 м;

**38-37** – в северо-западном направлении около 18 м, по южной границе земельного участка с кадастровым № 40:03:030201:140;

**37-36-35** – в южном направлении около 27 м;

**35-34** – в западном направлении около 55 м, по северной границе земельного участка с кадастровым № 40:03:030201:141;

**34-33** – в северном направлении около 7 м, по восточной границе земельного участка с кадастровым № 40:03:030201:134;

**33-32** – в западном направлении около 4 м, по северной границе земельного участка с кадастровым № 40:03:030201:134;

**32-31** – в северном направлении около 19 м;

**31-30** – в западном направлении около 12,5 м;

**30-29** - в южном направлении около 3,5 м;

**29-28-27-26-25** – в северо-западном направлении около 99 м;

**25-24-23-22** – в юго-западном направлении около 25 м;

**22-21-20** – в западном направлении около 23,5 м;

**20-19-18-17** – в северо-западном направлении около 46 м;

**17-16** - в южном направлении около 1,5 м;  
**16-15-14-13** - в северо-западном направлении около 70,4 м;  
**13-12** - в юго-западном направлении около 12,5 м;  
**12-11-10-9** - в западном направлении около 46 м, по восточной границе земельных участков с кадастровыми № 40:03:030201:1494 и 40:03:030201:18;  
**9-8** - в южном направлении около 10 м, по восточной границе земельного участка с кадастровым № 40:03:030201:748;  
**8-7-6** – в западном направлении около 23,5 м, к юго-восточному углу участка с кадастровым № 40:03:030201:748;  
**6-5-4-94** – в северном направлении около 209 м, возвращаясь в исходную точку **94**.

**Граница участка 7 проходит:**

Из точки **97**, расположенной в 99 м от Главного дома усадьбы к северо-востоку

**97-98** – в северо- восточном направлении около 69 м;  
**98-99** – в восточном направлении около 126 м;  
**99-100-102-103** – в юго-восточном направлении около 775 м;  
**103-104** – в юго-западном направлении около 13 м;  
**104-105** – в юго-восточном направлении около 67 м;  
**105-106-107-108** – в юго-западном направлении около 101 м вдоль трассы внутриквартального проезда;  
**108-109-110-111-97** – в северо-западном направлении около 951 м, возвращаясь в исходную точку **97**.

**Граница участка 8 проходит:**

Из точки **1**, расположенной в 93 м к югу от юго-западного угла Большого пруда

**1-112** – в западном направлении около 69 м вдоль ул. Белкинская;  
**112-113** – в северном направлении около 149 м к юго-западному углу земельного участка с кадастровым № 40:03:030201:1189;  
**113-114** – в северном направлении около 76м;

114-115-116-117-118 – в северном направлении около 463 м;  
90-65-64 – в юго-западном направлении около 17 м;  
64-63- в северо-западном направлении около 24 м;  
63-62- в западном направлении около 5 м;  
62-61-60-59-58-57-56-55-54 – в южном направлении около 424 м, по границе существующей ограды;  
54-53 – в южном направлении около 105 м, по восточной границе земельных участков № 40:03:030201:505, 40:03:030201:465;  
53-52- в юго-восточном направлении около 3.5 м;  
52-51 - в юго-восточном направлении около 83 м, по восточной границе земельного участка с кадастровым № 40:03:030201:526;  
51-1 - в южном направлении около 12 м, возвращаясь в исходную точку 1.

На территории зоны регулирования застройки и хозяйственной деятельности устанавливаются режимы использования земель и градостроительные регламенты РИ-0, РИ-1, РИ-2, РИ-3.

Высота зданий измеряется от существующей поверхности земли включая все конструктивные и декоративные элементы.

Требования к градостроительным регламентам в границах зоны регулирования застройки и хозяйственной деятельности **запрещают:**

- строительство объектов капитального строительства с превышением высотных параметров, установленных градостроительным регламентом;
- строительство и размещение объектов, оказывающих негативное воздействие на окружающую среду и объекты культурного наследия, в том числе:
  - Опасных производственных объектов
  - Наземных и надземных инженерных коммуникаций
  - Транспортных магистралей и развязок в двух уровнях, эстакад
- земляные работы, связанные с изменением существующего ландшафта и нарушением гидрологического режима, в том числе перепланировка и перемещение грунта (подсыпка и срезка более 1,5 м);

- использование строительных технологий, создающих динамические нагрузки и оказывающих негативное воздействие на объекты культурного наследия);
- строительство наземных и надземных инженерных коммуникаций, размещение мачтовых конструкций, в том числе вышек сотовой связи;
- загрязнение территории отходами производства и потребления);
- размещение объектов хранения отходов, объектов захоронения отходов).

**РИ-0 для участка 1, 2, 3, 4, 5 запрещает:**

- строительство объектов капитального строительства, наземных и надземных инженерных коммуникаций);
- размещение рекламных конструкций;
- установка заборов из железобетонных конструкций или профилированного металла и любых "глухих" ограждений.

**РИ-1 для участков 6 запрещает:**

- проведение несанкционированных рубок древесных зеленых насаждений (аллейных и рядовых посадок), за исключением санитарных рубок;
- строительство объектов капитального строительства, устройство промышленных складов).

**РИ-2 для участков 7 запрещает:**

- загрязнение территории отходами производства и потребления, размещение объектов и захоронения отходов, устройство промышленных складов;
- размещение рекламных конструкций

**РИ-3 для участка 8 запрещает:**

- застройку более 50% от общей площади территории (5 517 м<sup>2</sup>)

Требования к градостроительным регламентам в границах зоны регулирования застройки и хозяйственной деятельности **для всех участков разрешают:**

- проведение работ по благоустройству и озеленению территории;
- организация открытых парковок на специально отведенных площадках;
- ремонт и реконструкция существующих автомобильных дорог без расширения поперечного профиля, устройство тротуаров, подъездов к зданиям и сооружениям, пешеходных дорожек;



- размещение объектов инженерной инфраструктуры (тепловые пункты, центральные тепловые пункты), прокладка подземных инженерных коммуникаций, а также ремонт и реконструкция имеющихся объектов инженерной инфраструктуры и инженерных коммуникаций)

Для участков 6,7,8 разрешает:

- строительство объектов капитального строительства (объекты индивидуального жилищного строительства и малоэтажная жилая застройка, объекты социального и коммунально-бытового назначения) с соблюдением требований:

- тип крыши – скатная с углом наклона не более 30°, допускается устройство мезонина на жилых зданиях
- строительные и отделочные материалы: фасады - кирпич, дерево, натуральный камень, штукатурка; покрытие кровли – черепица, металл (за исключением неокрашенного листового и профилированного металла)

- капитальный ремонт и реконструкция существующих объектов капитального строительства за исключением самовольных построек, высотой до конька кровли от существующей отметки земли - 12 м, ; максимальная этажность – 3 этажа; ремонт и реконструкция существующих линейных объектов, объектов инженерной и транспортной инфраструктуры в целях обеспечения использования объектов культурного наследия и окружающей их застройки);

- при строительстве, реконструкции, капитальном ремонте объектов капитального строительства и (или) их частей использование в отделке фасадов строительных и отделочных натуральных и имитирующих натуральные материалы: кирпич, дерево, камень, штукатурка. Применение следующих цветов: фасады - с использованием белого, серого, желтого, коричневого, бежевого цветов;

кровельное покрытие - с использованием цветовой палитры серого, коричневого и зеленого цветов; использование в покрытии пешеходных площадок, тротуаров натуральных материалов (гранит, камень, дерево, металл, керамика) или имитирующих их (тротуарная плитка).

**РИ-0 для участка 1 разрешает:**

- организацию и устройство плоскостных сооружений, не загрязняющих воздушный бассейн. (пешеходные дорожки, площадки для отдыха и спорта, организация поверхностного стока осадков с дорожек и площадок).

**РИ-1 для участка 6 разрешает:**

- использование застроенных участков в соответствии с существующим видом разрешенного использования;

- размещение жилой застройки, объектов общественно-деловой инфраструктуры и коммунально-бытового обслуживания населения без изменения сложившейся планировочной структуры (уличная сеть, существующие линии застройки улиц и переулков).

**РИ-2 для участка 7 разрешает:**

- использование земельных участков в соответствии с видом разрешенного использования для строительства объектов капитального строительства, наземных и надземных инженерных коммуникаций;

- при строительстве, реконструкции, капитальном ремонте объектов капитального строительства и (или) их частей использование в отделке фасадов строительных и отделочных натуральных и имитирующих натуральных материалов: кирпич, дерево, камень, штукатурка. Применение следующих цветов: фасады - с использованием белого, серого, желтого, коричневого, бежевого цветов; кровельное покрытие - с использованием цветовой палитры серого, коричневого и зеленого цветов.; использование в покрытии пешеходных площадок, тротуаров натуральных материалов (гранит, камень, дерево, металл, керамика) или имитирующих их (тротуарная плитка; возведение маскирующих живых изгородей).

**РИ-3 для участка 8 разрешает:**

- ремонт и реконструкция существующих объектов жилого и общественно-делового назначения в параметрах, установленных градостроительным регламентом;

**Требования к градостроительному регламенту в границах зоны регулирования застройки и хозяйственной деятельности:**

**для участка 6:**

- ограничение высоты - не более 9 м до конька кровли от существующей отметки земли;

**для участка 7:**

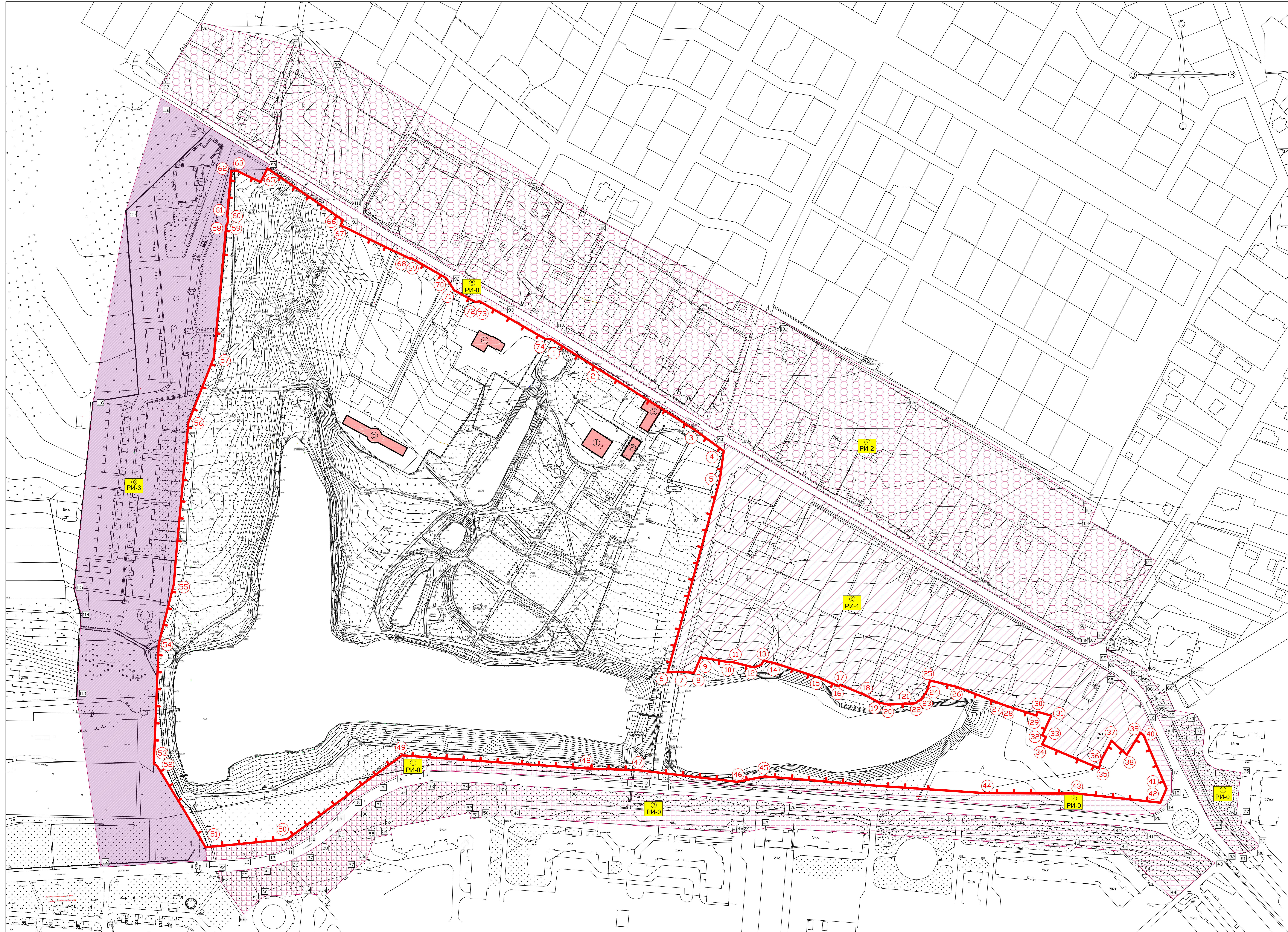
- ограничение высоты - не более 12м до конька кровли от существующей отметки земли.

**для участка 8:**

- ограничение высоты - не более 12м до конька кровли от существующей отметки земли.

**ГРАФИЧЕСКИЕ  
МАТЕРИАЛЫ ПРОЕКТА**





Объект культурного наследия  
регионального значения  
«Усадьба Белкино, 1815 г.»  
Калужская область, Боровский район,  
деревня Белкино, ул. Борисоглебская, д. 70,  
60А, 60Б, 60В, 60Г

- Экспликация**
- ① - главный дом
  - ② - двухэтажный флигель
  - ③ - одноэтажный флигель
  - ④ - Церковь Бориса и Глеба
  - ⑤ - здание риги

- Условные обозначения**
- Предлагаемая граница территории объекта культурного наследия регионального значения, «Усадьба Белкино, 1815 г.»
  - Объект культурного наследия
  - Зона регулирования застройки, номер участка, режим использования земель и градостроительного регламента
  - Режим Р-0
  - Режим Р-1
  - Режим Р-2
  - Режим Р-3

общество с ограниченной ответственностью «Реставрационно-проектная мастерская ХРАНИТЕЛЬ»		Дата выпуска	2020 г.
Должность	6810	Полное	Должность: Ассоциация по сохранению исторического наследия
Инициалы И.О.	Серегина И.В.	Инициалы	«Юридическая фирма»
Архитектор	Серегина И.В.	Объект:	«Усадьба Белкино, 1815 г.»
		Адрес:	Калужская область, Боровский район, деревня Белкино, ул. Борисоглебская, д. 70, 60А, 60Б, 60В, 60Г
		Проект:	зона охраны объектов культурного наследия регионального значения
		Проект:	границы территории
		Страна	Россия
		Масштаб	1:2000
		Лист	6
		Листа	6